

Jak podat žádost do Domova

V případě zájmu o poskytování našich služeb:

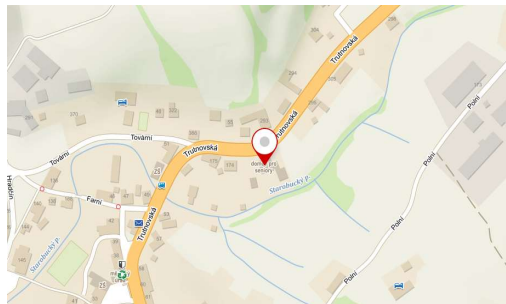
- Vyplňte žádost o přijetí do Domova včetně Vyjádření lékaře, které je součástí. Tento formulář naleznete na našich webových stránkách, nebo Vám ji rádi předáme v zařízení při osobní návštěvě.
- Vyplněnou žádost pošlete poštou na adresu Domova, nebo předejte osobně.
- Sociální pracovnice zařadí Vaši žádost do pořadníků žadatelů a v případě uvolnění místa Vás bude telefonicky kontaktovat.



Domov pro seniory Pilníkov

Trutnovská 176

542 42 Pilníkov



Právní forma: příspěvková organizace

Zřizovatel: Královéhradecký kraj

Kontakty

E-mail: info@dpspilnikov.cz

Web: www.dpspilnikov.cz

Ředitelka: Mgr. Markéta Gábrišová

499 829 123

725 517 890

gabrisova@dpspilnikov.cz

Vedoucí sociálního úseku: Bc. Ivana Medelská

499 829 128

739 460 454

medelska@dpspilnikov.cz

Vedoucí zdravotního úseku: Mgr. Tamara Janková

499 829 124

739 460 439

jankova@dpspilnikov.cz

Vedoucí ekonomicko-technicko-
provozního úseku: Kateřina Pakostová

499 829 122

731 155 391

pakostova@dpspilnikov.cz

Domov pro seniory Pilníkov



Organizace je registrována jako poskytovatel sociální služby domov pro seniory dle zákona č. 108/2006 Sb., o sociálních službách, ve znění pozdějších předpisů.



Naše poslání

Posláním Domova pro seniory Pilníkov je poskytovat každodenní individuální pomoc a podporu seniorům, kteří se ocitli v nepříznivé sociální situaci, kvůli které již nemohou zůstat ve svém domácím prostředí, ani za podpory rodiny či jiných veřejně dostupných služeb.

Naší snahou je vytvořit domov, který umožní uživatelům prožít důstojné stáří. Podporujeme uživatele v jejich samostatnosti a soběstačnosti. V co nejvyšší míře se je snažíme zapojit do běžného života společnosti. V případech, kdy toto vylučuje jejich stav, snažíme se jim zajistit důstojné prostředí a zacházení.

Zásady, dle kterých službu poskytujeme

Důstojnost

Individuální přístup

Respekt

Diskrétnost

Odbornost pracovníků

Podpora nezávislosti na službě

Ochrana a dodržování práv a svobod

Cílová skupina

Cílovou skupinou jsou osoby starší 60 let, především z Královéhradeckého kraje, případně prokázanou vazbou na Královéhradecký kraj, které se nacházejí v nepříznivé sociální situaci, kterou nejsou schopni řešit sami, za pomoci rodiny či jiných veřejně dostupných služeb, které potřebují každodenní nepřetržitou individuální podporu, pomoc a péči, bez níž by bylo ohroženo jejich zdraví nebo život, které o poskytované služby mají zájem a s poskytovanými službami svobodně souhlasí.

Jaké služby nabízíme

Ubytování - obyvatelé žijí v dvouložkových a tříložkových pokojích. V rámci ubytování je zajištěn také úklid pokojů včetně společných prostor, také praní, žehlení a drobné opravy prádla.

Stravování – celodenní stravování z vlastního stravovacího provozu, odpovídající věku, zásadám racionální výživy a dle dietních potřeb obyvatel.

Pomoc při zvládnutí péče o vlastní osobu – pomoc při oblékání, svlékání, přesunu na lůžko nebo vozík, pomoc při vstávání, ulehání a změně poloh, pomoc při podávání jídla a pití, pomoc při prostorové orientaci, při úkonech osobní hygieny, péče o vlasy a nehty, pomoc při použití WC.

Zprostředkování kontaktu se společenským prostředím – podpora a pomoc při využívání běžně dostupných služeb

Zdravotní péči – poskytují zdravotní sestry na základě ordinace lékaře

Lékařskou péči – odborná lékařská péče zajištěna ústavním lékařem, který dochází do zařízení 1x týdně, psychiatr dochází do zařízení dle potřeby, další odborná vyšetření jsou realizována ve specializovaných zdravotnických zařízeních

Terapeutické a volnočasové činnosti – kulturní a společenské akce, sportovní hry, procházky, výlety, tvořivé činnosti.

Pomoc při uplatňování práv – vyřizování běžných záležitostí na úřadech, apod.

Další služby – obyvatelé mohou využít služeb pedikérky, kadeřnice, které do zařízení dochází. Zprostředkováváme nákup potravin, zajištění léčiv a zdravotních pomůcek.

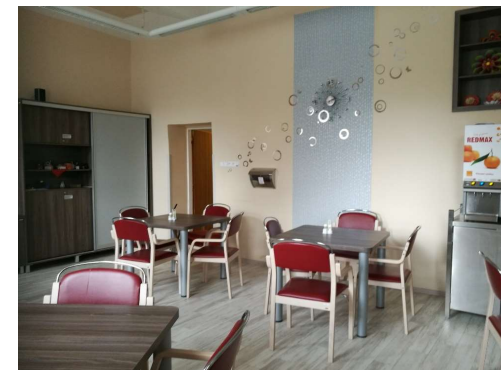
Představení domova

Bezbariérová budova, která svým vybavením a členěním plně odpovídá potřebám seniorů se sníženou pohyblivostí.

Ubytování je poskytováno v dvou a tříložkových pokojích. Všechny pokoje mají moderní vybavení, určené pro osoby se sníženou soběstačností.

K dispozici je společná jídelna, speciálně vybavená koupelna, terasa a zahrada s altánem.

Kapacita je 42 lůžek.



Ceník služeb

Ceník služeb je dostupný na našich webových stránkách a na informačních tabulích v zařízení.